



Stratégie
réunionnaise
de spécialisation
intelligente



INNOVER POUR DÉVELOPPER

pour un développement social & soutenable de La Réunion



REGION REUNION
www.regionreunion.com

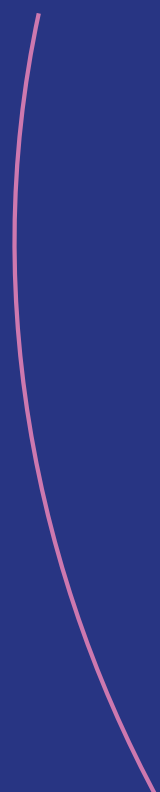


Plan régional de développement économique
La nouvelle économie
La Réunion 2030

INNOVON.S5
LA RÉUNION



Stratégie
réunionnaise
de spécialisation
intelligente



ÉDITORIAL

L'INNOVATION FER DE LANCE DU DÉVELOPPEMENT

L'innovation et la recherche font partie des secteurs stratégiques qui contribuent à faire La Réunion 2030. Les importants moyens engagés en particulier sur les fonds européens sont à la hauteur du potentiel que représentent les secteurs innovants pour le développement de notre île. Les priorités économiques que nous avons définies à travers la nouvelle Économie, se déclinent aujourd'hui dans ce cadre d'actions que représente la S5.

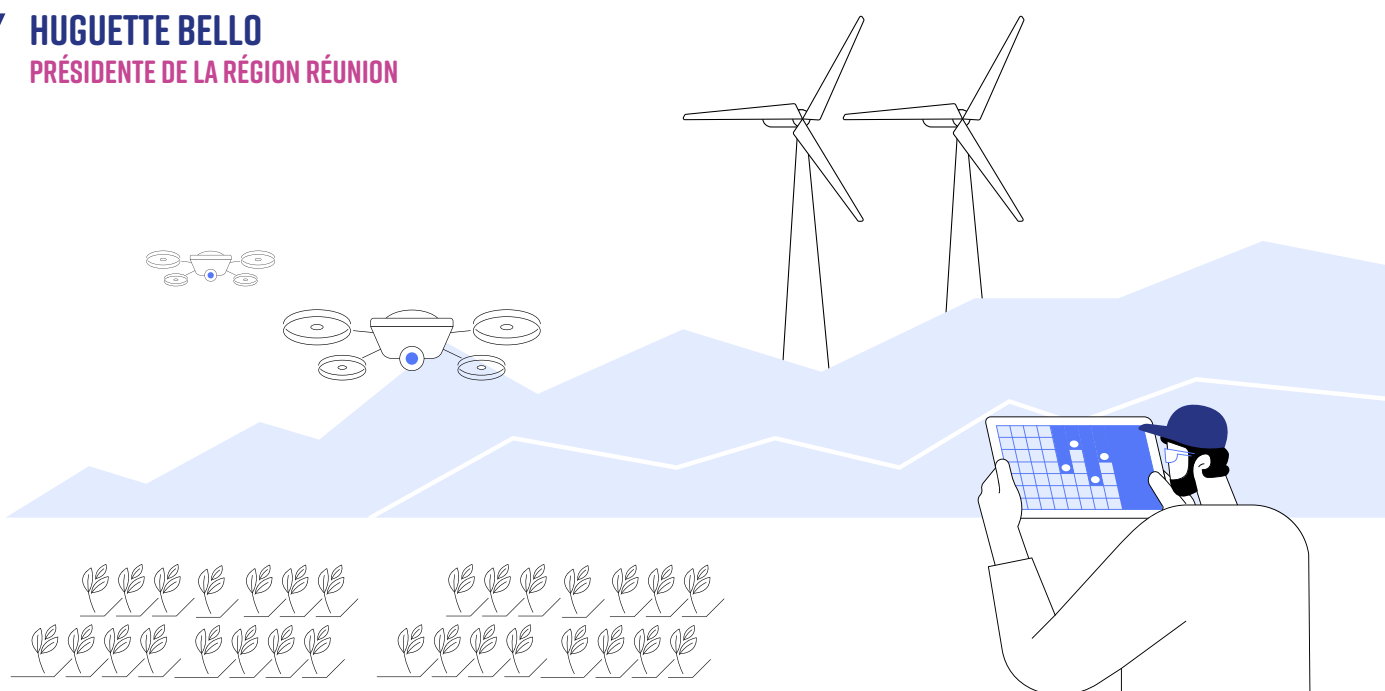
La Réunion dispose sur l'ensemble de la programmation 2021-2027 de 130M€ pour contribuer à l'effort de recherche et à l'initiative économique dans ces domaines d'actions. De la S3 à la S5, la Région Réunion a voulu décliner sa stratégie régionale pour l'innovation et la recherche autour des secteurs porteurs et essentiels pour notre développement social et soutenable. La création de valeur ajoutée, d'activités et d'emplois sont des objectifs indispensables pour renouveler notre modèle économique et préparer l'avenir. Le potentiel de recherche et d'innovation s'inscrit dans cette perspective mais il s'illustre par la vivacité, la diversité et l'engagement des acteurs d'un territoire dynamique, présentant d'importants atouts pour réussir un territoire innovant et agile.

Ce cadre étant posé, il nous revient désormais de stimuler les projets, d'encourager les initiatives économiques et d'accompagner les start-ups, les entreprises innovantes, petites, moyennes ou grandes, à transformer tout ce potentiel de recherche en valeur économique et en emplois pour les Réunionnais.

La Région est à vos côtés pour réussir ensemble !



HUGUETTE BELLO
PRÉSIDENTE DE LA RÉGION RÉUNION



DE QUOI S'AGIT-IL ?

La Région Réunion, collectivité chef de fil en matière d'innovation, a adopté en septembre 2022 le plan d'action de la S3, élaboré dans le cadre de la programmation des fonds européens, qui demande à toutes les Régions d'Europe de développer une «stratégie de spécialisation intelligente» pour la recherche et l'innovation sur leur territoire.

Concrètement, chaque Région doit concentrer ses ressources sur les domaines d'innovation pour lesquels elle a les meilleurs atouts et identifier les secteurs d'activités dont le potentiel de croissance est le plus prometteur.

À QUOI SERT CETTE STRATÉGIE ?

- À cibler les domaines prioritaires sur lesquels investir pour faire éclore des innovations utiles et nécessaires pour le développement de La Réunion et compétitives à l'international.
- À guider les actions des différents acteurs, institutions / organismes de recherche / entreprises, pour viser ensemble grâce à l'innovation la création de valeurs, d'emploi et de solutions pour La Réunion d'aujourd'hui et de demain.
- À donner aux entreprises existantes ou en devenir le cadre, les ressources et les moyens d'innover pour apporter des réponses aux défis du territoire.
- À flécher les financements disponibles pour la recherche vers des projets porteurs de solutions transférables dans la sphère économique.
- À pousser les parties prenantes de la recherche et de l'innovation à agir davantage en réseau et à porter des projets collectifs, notamment pour obtenir des financements nationaux et européens.

DE LA S3 VERS LA S5

La stratégie a été renommée «Stratégie de Spécialisation Intelligente Sociale et Soutenable» (S5) pour refléter les ambitions actuelles de la Région Réunion, également appliquées dans le plan stratégique, la « Nouvelle Économie » (SRDEII). Cette évolution permet de mieux prendre en compte la dimension sociale de l'innovation et d'inscrire ce plan dans la dynamique de la transition écologique.

SMART SPECIALISATION STRATEGY

=
S3



SMART SPECIALISATION STRATEGY SOCIALE ET SOUTENABLE

=



RETOUR SUR LA MÉTHODE

La redéfinition de la S3 vers la S5 s'est reposée sur deux axes principaux visant à renforcer l'impact de la stratégie initiale :

- L'ajustement des thématiques prioritaires
- Le déploiement d'un plan d'actions 2021-27.

Ces axes reposent sur une démarche d'amélioration continue et concertée, impliquant les acteurs académiques, associatifs, économiques et institutionnels. Des exercices territoriaux ont été menés pour élaborer un diagnostic du système régional de recherche et d'innovation et développer collectivement des leviers d'amélioration.



L'INNOVATION, UNE OPPORTUNITÉ POUR LES ENTREPRISES ET POUR LA RÉUNION



INVENTEUR

- Transformer une idée en produit
- Long terme



ENTREPRISE

- Commercialiser son produit/service
- Court terme

OBJECTIFS

1.

ACCOMPAGNEMENT
À LA CRÉATION
D'ENTREPRISE

2.

FINANCEMENT / RECHERCHE
ET DÉVELOPPEMENT

1.

ACCOMPAGNEMENT
DÉVELOPPEMENT
TECHNOLOGIQUE

2.

FINANCEMENTS /
INVESTISSEMENT

BESOINS



LA RÉGION ET AUTRES
POUVOIRS PUBLICS

STRUCTURES
D'ACCOMPAGNEMENT
À L'INNOVATION

SOCIÉTÉ
CIVILE

LES ENTREPRISES



LES ACTEURS DE
LA RECHERCHE



POUR LES ENTREPRISES

- Nouveaux clients
- Nouveaux marchés
- Retombées économiques

POUR LA RÉUNION

- Création d'emploi
- Réponses aux grands enjeux du territoire : énergie, environnement, santé, alimentation, vivre-ensemble



BÉNÉFICES

LES TROIS DOMAINES PRIORITAIRES POUR LA RECHERCHE ET L'INNOVATION

Le choix stratégique des trois domaines prioritaires, déclinés en neuf feuilles de route thématiques, a été guidé par une analyse sectorielle rigoureuse permettant de déterminer les grands champs de recherche et d'innovation avec un potentiel de rayonnement international, propices à la mise en place d'une collaboration efficace sur le territoire réunionnais.

I. TRANSFORMATIONS ÉCOLOGIQUES DES SYSTÈMES INSULAIRES

Les écosystèmes insulaires sont vulnérables face aux perturbations de l'activité humaine et aux conséquences de leur intégration dans le système-monde moderne. La recherche et l'innovation doit ainsi permettre de réinventer la manière d'habiter le territoire pour répondre aux besoins de base des populations tout en respectant les capacités des écosystèmes.

LES FEUILLES DE ROUTE :

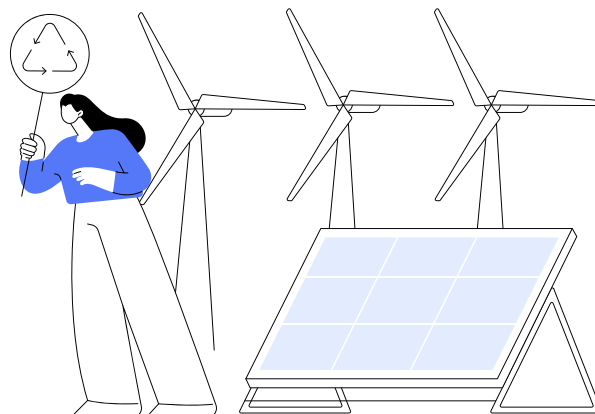
Systemes énergétiques

Pour augmenter sa résilience énergétique et se détacher des énergies fossiles, l'île doit mettre en place des systèmes énergétiques décentralisés et décarbonés.



Exemple de Reuniwatt

L'entreprise Reuniwatt, basée à La Réunion, propose des solutions de pointe pour l'observation à haute résolution du couvert nuageux et du rayonnement solaire, ainsi que des prévisions de l'énergie solaire et éolienne. Elle a récemment développé le projet CODIERRA, en partenariat avec la ferme solaire australienne Karadoc, sur la prévision très court terme de la couverture nuageuse, afin de faciliter l'intégration de cette énergie renouvelable dans le réseau électrique en Australie.



Aménagement et bâti tropical

Bien que La Réunion excelle dans la construction bioclimatique tropicale, ce secteur doit relever des défis tels que, la gestion des déchets, la dépendance énergétique ou le changement climatique.

Exemple de Greenskin

La solution Greenskin est un dispositif de végétalisation urbaine en seconde peau qui permet le verdissement intégral des bâtiments. Cette innovation réunionnaise offre un rendu esthétique immédiat, une isolation thermique forte, une protection accrue du bâti et est adaptée aux toitures en pente sans limitation de l'inclinaison.



Économie verte

L'île doit devenir un centre de valorisation de produits naturels et agroalimentaires de qualité issus de la biodiversité terrestre et marine, tout en augmentant sa souveraineté alimentaire et en valorisant les filières de production établies.

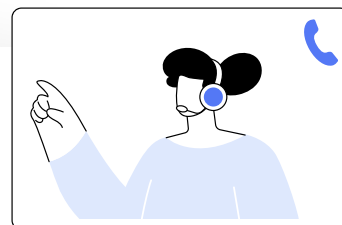


Exemple de SIVA

SIVA Industrie est une start-up qui évolue dans les secteurs de l'AgriTech & Foodtech. Nous proposons des Solutions Innovantes de Valorisation Agricole (d'où l'acronyme SIVA). La première solution développée est le traitement post-récolte des végétaux à base de vapeur d'eau. Ce procédé est efficace contre la mouche des fruits qui attaquent les cultures tropicales comme les mangues, les agrumes, et bien d'autres.

Numérique et digital

Le numérique est un levier de transformation de la société et se positionne comme une filière dynamique sur notre île. Les risques liés à sa généralisation doivent toutefois être étudiés et prévenus.



Exemple de Flowly

Utilisable sur tous les réseaux de transport public, Flowly permet de suivre précisément et en continu les flux de voyageurs dans les bus/métros/trains grâce à des capteurs installés dans les véhicules qui détectent et enregistrent en temps réel les signaux passifs des smartphones. Ces données permettent aux réseaux de transport en commun d'évaluer et ajuster leur offre plus efficacement.



2. ADAPTATION DES ÎLES FACE AUX CHANGEMENTS GLOBAUX

Cette thématique vise à analyser les dynamiques des systèmes physiques et écologiques des territoires insulaires, les répercussions des activités humaines sur ces systèmes, ainsi que les conséquences des changements globaux.

LES FEUILLES DE ROUTE :

Écosystèmes terrestres

L'ambition est de produire des connaissances sur les dynamiques socio-écologiques en milieu insulaire tropical. Ces recherches bénéficieront aux territoires ayant des écosystèmes équivalents tout au répondant au défi local de la dégradation des écosystèmes et de la perte de biodiversité.



Économie bleue

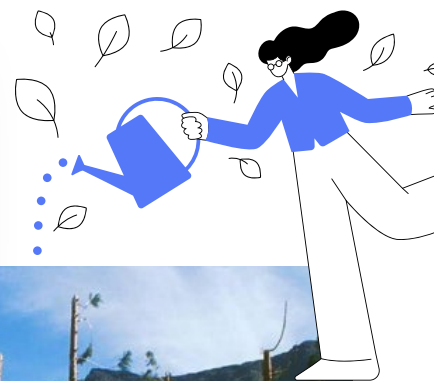
Pour assurer une gestion durable des écosystèmes marins et côtiers, La Réunion doit combiner la protection de ces milieux naturels exceptionnels avec une transition vers une économie écologique.

Exemple de Reefpulse

Dans l'objectif de concilier les activités humaines et la conservation des récifs coralliens, ReefPulse offre aux acteurs de la conservation des écosystèmes marins une solution d'aide à la décision qui combine l'enregistrement en continu du son ambiant des récifs coralliens avec le traitement automatisé des données collectées, notamment à l'aide de l'Intelligence Artificielle.

Risques naturels

Le but est de consolider la capacité des acteurs locaux à travailler ensemble afin de devenir un centre d'excellence dans la recherche sur les risques naturels et de partager ces connaissances avec d'autres régions de l'océan indien ou tropicales.



Exemple de ReNovRisk

Le programme de recherche ReNovRisk porté par l'Université de la Réunion et le BRGM a pour objectif d'analyser par une approche intégrée les aléas associés aux événements paroxysmaux et leurs impacts économiques sur le développement de la Réunion et de la zone océan Indien. Il vise ainsi à améliorer la capacité de résilience des territoires face aux principaux risques naturels, et plus particulièrement face à l'aléa cyclonique.



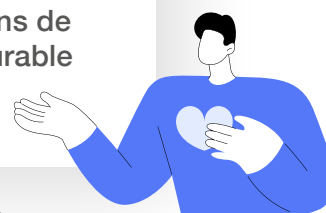
3. EMPOUVOIREMENT DES POPULATIONS INDIA-OCÉANIQUES

L'analyse des particularités de la population réunionnaise permet d'identifier les vulnérabilités sociales et sanitaires qui questionne la durabilité du modèle de développement actuel. Les solutions innovantes à mettre en place localement permettront d'améliorer le bien-être d'autres groupes sociaux dans le monde ayant des caractéristiques similaires.

LES FEUILLES DE ROUTE :

Santé

Une stratégie de recherche en santé a été élaborée à La Réunion et à Mayotte pour lutter contre les maladies infectieuses épidémiques. Cette initiative a conduit à la création d'un Hub-Santé pour développer des solutions de prévention innovantes et créer un modèle de santé durable pour les populations insulaires vulnérables.



Exemple de Symbiotic

Symbiotic développe un outil de lutte anti vectorielle innovant et respectueux de l'environnement ciblant le moustique tigre, un vecteur emblématique des tropiques mais ayant récemment colonisé l'Europe et les Etats-Unis, et qui propage des virus : dengue, zika, chikungunya (...). Il s'agit de construire une usine de production d'œufs de moustiques mâles stérile, afin d'assurer une protection des zones habitées par l'humain.

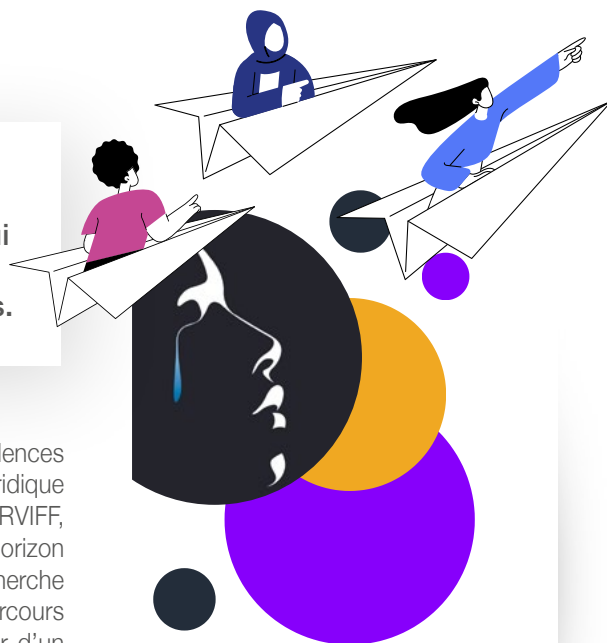


Sociétés inclusives

Les inégalités de genre et sociales persistent sur l'île, ce qui nécessite le développement de solutions inclusives pour réduire ces vulnérabilités dans des contextes multiculturels.

Exemple du Groupe Recherche Action VIF

Le Groupe Recherche Action VIF (violences intra-familiales, violences conjugales, violences sexuelles), soutenu par le Centre de Recherche Juridique de l'Université de La Réunion, le Réseau VIF, le CRIAVS OI / EPSMR, l'ORVIF, l'IML du CHU de La Réunion, et l'équipe FRANCE du projet européen Horizon IMPROVE 2022-2025 / CNRS, mène depuis août 2022 un projet de recherche action qui poursuit un objectif d'amélioration (fluidité et cohérence) des parcours de prise en charge des personnes confrontées à ces violences. A partir d'un travail de réseau basé sur des rencontres partenariales et des entretiens, il vise une meilleure interconnaissance des professionnels et des outils utilisés par ces derniers dans le domaine des VIF / VC / VS, une prise en compte spécifique des publics vulnérables et une amélioration des pratiques pluri-professionnelles et institutionnelles. Il ambitionne de permettre aux victimes / auteurs de prendre une part active dans leur prise en charge.



GROUPE RECHERCHE ACTION VIF

VIOLENCES INTRA FAMILIALES
VIOLENCES CONJUGALES
VIOLENCES SEXUELLES

BÉNÉFICIAIRE DE L'IMPULSION RÉGIONALE ET SE METTRE EN RÉSEAU



LES AIDES FEDER AU SERVICE DE VOTRE DÉVELOPPEMENT

ÉTAPE 1. IDENTIFICATION DE LA FICHE ACTION CORRESPONDANTE



Avant de déposer votre demande d'aide sur le portail, nous vous recommandons d'identifier la fiche action pertinente sur laquelle vous souhaitez déposer votre demande de subvention. Pour cela, vous pouvez consulter les fiches actions en vigueur pour la programmation 2021-2027, disponibles sur notre site. Vous retrouverez plus de 16 fiches actions concernant la recherche et l'innovation.

ÉTAPE 2. CONSULTATION DU GUIDE DU BÉNÉFICIAIRE



Sur notre site, nous mettons également à votre disposition le guide du bénéficiaire FEDER, qui contient des informations essentielles à connaître avant le démarrage de votre projet. Nous vous invitons à le lire attentivement afin de vous familiariser avec les critères de sélection et les procédures liées à l'aide FEDER.

ÉTAPE 3. CONTACT ET ASSISTANCE



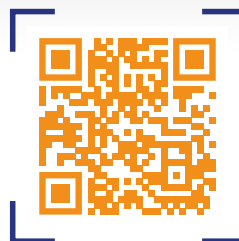
Si vous avez des questions spécifiques ou si vous souhaitez obtenir des informations complémentaires sur les dispositifs FEDER pouvant soutenir votre projet, n'hésitez pas à contacter notre équipe dédiée au 0262 48 70 87 ou par e-mail à accueil_feder@cr-reunion.fr. Nous serons disponibles pour vous aider et de répondre à toutes vos interrogations.

ÉTAPE 4. DÉPÔT DE LA DEMANDE D'AIDE



Toutes les demandes d'aide doivent désormais être effectuées sur notre portail des aides en ligne. Une fiche procédure pour la création de votre compte sur le portail est disponible sur le site pour vous guider tout au long du processus.

Rendez-vous sur la page
[LANOUELLEECONOMIE.RE](https://lanouvelleconomie.re)
ou en scannant le QR Code :



L'ACTION « PROJETS D'INNOVATION » DU DISPOSITIF « FRANCE 2030 RÉGIONALISÉ »

bpi**france**


PRÉFET
DE LA RÉGION
RÉUNION
*Liberté
Égalité
Fraternité*

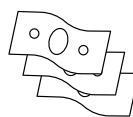


L'ACTION « PROJETS D'INNOVATION » C'EST QUOI ?



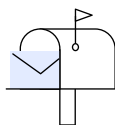
Le dispositif «France 2030 régionalisé - Projets d'Innovation à La Réunion» est un programme soutenu financièrement à parts égales par l'État et la Région La Réunion. Son objectif est de promouvoir la croissance et la compétitivité des entreprises individuelles, des PME et des ETI de La Réunion, qui s'engagent dans des activités de recherche, de développement et d'innovation, y compris dans des domaines autres que la technologie.

QUEL EST LE MONTANT DE FINANCEMENT ?



Il existe deux types de projets éligibles : ceux en phase de «faisabilité» et ceux en phase de «développement et pré-industrialisation». Peu importe où vous vous situez dans le processus, vous pouvez obtenir un financement. Le montant de financement accordé peut varier de 50 000 € à 200 000 €, couvrant jusqu'à 50% des dépenses éligibles en subvention ou en avance remboursable.

QUAND ET COMMENT CANDIDATER ?



- L'appel à projets est ouvert du 1er décembre 2022 au 31 décembre 2025. Pendant cette période, vous avez l'opportunité de soumettre votre candidature.

- Pour participer, les entreprises intéressées doivent consulter attentivement le cahier des charges disponible sur le site lanouvelleconomie.re . Rendez-vous sur la page LANOUELLEECONOMIE.RE ou en scannant ce QR Code :



- Le dépôt du dossier se fait en ligne. Une fois que vous avez préparé votre dossier complet, vous devez le soumettre via la plateforme en ligne indiquée sur le site.



CONTACT ET INFORMATION



Les équipes de Bpifrance, chargés par la Région et les services déconcentrés concernés de l'État (SGAR) se tiennent à la disposition des porteurs de projet pour les accompagner dans la préparation de leurs dossiers à l'adresse : REUNION@BPIFRANCE.FR

POUR ALLER PLUS LOIN

En 2023, sur l'impulsion de la Région, La Réunion se dote d'un nouvel outil clé pour stimuler et accompagner l'innovation : l'Agence Régionale d'Innovation (ARI). Cette agence a un rôle central dans la mise en œuvre et le suivi de la S5. Elle coordonne les actions, anime les réseaux régionaux d'innovation et contribue aux politiques territoriales en matière d'innovation.

CONTACTS

Région Réunion : region.reunion@cr-reunion.fr

Direction de la Recherche et de l'Innovation : dri@cr-reunion.fr

FEDER : accueil_feder@cr-reunion.fr

WWW.LANOUELLEECONOMIE.RE

